

2종류의 온도 (-30~200℃)에서 150 mL까지의 합성

Personal 유기합성장비 ChemiStation PPS형 **ChemiStation™** ケミステーション

Personal Organic Synthesizer **PPV-3000형(PAT.P)**



PPV-3000



PPV-3000A(CCA-111)

콘포넌트(PPV-3000형)

Teflon Cap
PPV-30TC형

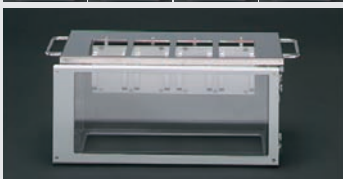


챔버
PPV-CHA형



냉각 카트리리지

알루미늄 블록 온도조절·교반부
PPV-CTRL형



이중 챔버



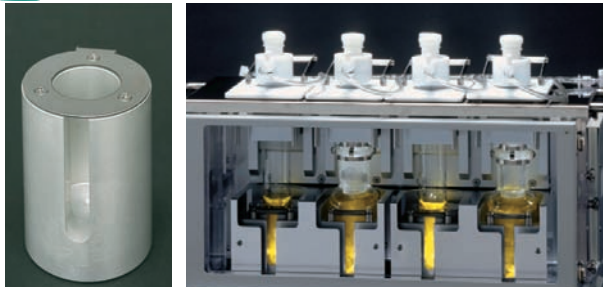
ChemiStation PPV-3000형은 신규반응 또는 신규촉매의 개발, 검증실험, 최적화 실험 등 합성 Process의 효율 향상, Sample 합성이나 Building Block의 합성을 효율적으로 행할 수 있는 4연식의 유기합성장비입니다. 온도를 좌우 2개씩 별도로 설정하여 2종류의 온도조건에서 합성을 수행할 수 있기 때문에 효율적인 합성실험을 수행할 수 있습니다.

- 합성 Scale은 30~150mL, 온도조절범위는 -30~200℃입니다. 옵션의 알루미늄 슬리브로 10~30mL의 합성도 가능합니다.
- 반응용기는 1~4개로 2종류의 온도에서 효율적인 실험이 가능합니다.
- 반응용기 1개마다 강자성 Magnetic이 대응하고 있으므로, 현탁액이나 고점도 용매 등의 교반이 가능합니다.
- 저비점용매가 고효율로 환류가능합니다.
- 불활성 분위기하에서의 반응이 가능합니다. 가스치환은 감압 불활성 가스의 도입에 의해 행하여집니다.
- Pipette, Syringe, Dropping Funnel 등으로 시약첨가, 발취가 가능합니다.
- 알루미늄 블록의 전면에 의해 시험관 중의 반응진행 상태(색, 반응상태, 교반력 등)의 관찰이 가능합니다.
- Dropping Funnel 등의 시판되는 공통 교체제품이 사용 가능합니다. (교체규격 15/25)
- 타이머 기능을 장비하고 있습니다. Auto-Start·Stop, 1 Step Program 운전이 가능합니다.

제 품 명	Personal 유기합성장비 (ChemiStation)
형 식	PPV-3000
제 품 코드 No.	213750
반 응 용 기	1~4개
합 성 Scale	30~150mL
교 반 방 식	Magnetic Stirrer 방식
성 능	온도 조절 범위 -30~200℃(요냉각수 순환장비) 회전 속도 범위 250~1300rpm
기 능	온도 설정·표시 시트키 입력·디지털 표시
	교반 설정·표시 Volume 입력·디지털 표시
	타이머 기능 Auto Start·Stop, 1 Step Program
기 능	가스 치환 불활성 가스 도입에 의한 환류 고효율로 환류가능
	시약 첨가 방법 Pipette, Syringe, Dropping Funnel(표준규격) 불활성 조건하에서의 적하가 가능
기 능	반응 관찰 알루미늄 블록부의 Slit에 의해 관찰
	안전 대책 이중 챔버, 과승 방지기(2), 물방울받침 접시
규 격	접액부 재질 유리, Teflon
	반응용기 치수 Ø 60×140 mm (29/38 교체제품 부착)
	교반 치수 Ø 15×35 mm
	냉각수 접속구 외경 12mm 호스구
Cap 표준규격	15/25
사용 환경 온도 범위	5~35℃
외형 치수(mm)·무게	420W×348D×412H·약 26kg
전원 입력·정격전원	13A, 1300VA·AC100V 50/60Hz
구 성	Teflon Cap PPV-30TC형 제품코드No.203150
	챔버 PPV-CHA형 제품코드No.213470
	알루미늄 블록 온도조절·교반부 PPV-CTRL형 제품코드No.213480

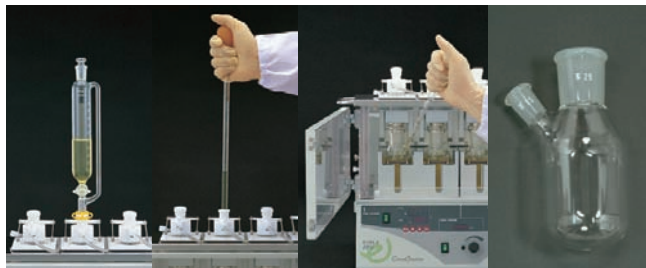
부 속 품	Teflon Cap	Septum(×4), Teflon Cap(×4), 환류 어댑터(×4), 반응용기(×4), 교반자(×4), O Ring(×4) 가스배관일식
	챔버	이중 챔버, 냉각 카트리리지, 환류 블록(×4)
알루미늄 블록	접지 어댑터(×1)	

POINT 합성 Scale의 변경



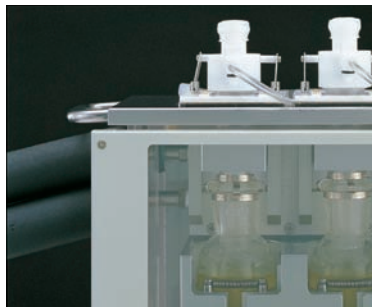
옵션의 알루미늄 슬리브(Sleeve)를 사용하는 것에 의해 10~30mL, 30~150mL의 2종류의 합성 Scale로 실험을 할 수 있습니다.

첨가

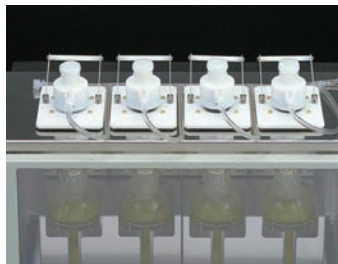


■시약첨가
Pipette, Syringe, Dropping Funnel 등으로 시약첨가가 가능합니다. 옵션의 2구 반응용기를 사용한다면 반응 온도를 측정하면서 시약의 첨가, 채취를 할 수 있습니다.

합성



■환류
환류 블록을 강력하게 냉각하므로 저비점 용매라도 고효율로 환류 가능합니다.



■가스치환
반응용기 1개마다 개별적으로 가스치환이 가능합니다. 불활성 환경에서 반응이 용이하게 행하여집니다.

■냉각 카트리지



■성예방지커버



■개별2온도조절



-30~200°C의 폭넓은 온도범위에서 합성을 할 수 있습니다. 온도를 좌우 2개마다 각각 설정하여, 2종류의 온도조건하에서 합성을 할 수 있으므로 효율적인 합성 실험이 가능합니다.

타이머 기능이 있어, Auto-Start · Stop, 1 Step Program 운전이 가능합니다.



■용기의 탈착, 이동



■교반

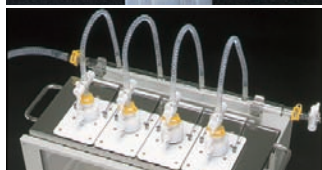
4개의 반응용기의 교반자는 각각 독립된 강력한 자력에 의해 유지되어, 현탁반응, 에멀전반응, 고점도 용매의 교반에 필요한 강력한 교반이 가능합니다.



후처리



■합성 후 농축이 가능
반응용 기구는 Φ 29/38을 채용하고 있으므로, 가지고 있는 회전 농축기에 접속하여 합성 후의 농축도 용이합니다. 또한 옵션의 화학 농축기 Unit를 사용하는 것으로서, 합성에서 농축까지의 조작을 좋은 효율로 행할 수 있습니다.



그 외의 기능



■안정성이 우수한 구조

2중 챔버에 의한 만일의 반응용기의 파손의 경우에도 장비, 인체를 보호합니다. 냉각실험시에는 챔버 내에 불활성가스를 흘려보내 성예를 방지합니다. 알루미늄 블록에는 사용하는 용매 등에 맞게 조절 가능한 과승방지기를 채용하고 있습니다. 무인 운전시에도 안심할 수 있습니다.

